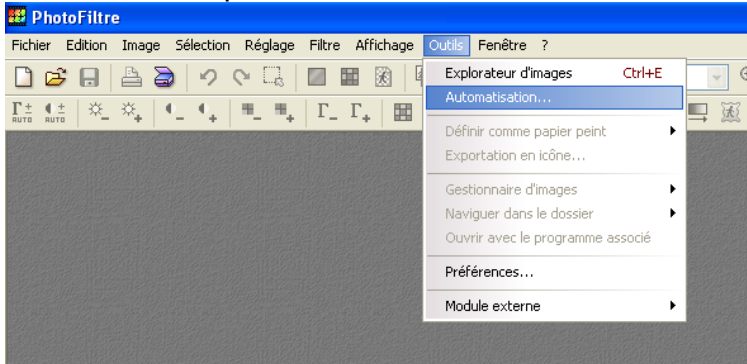


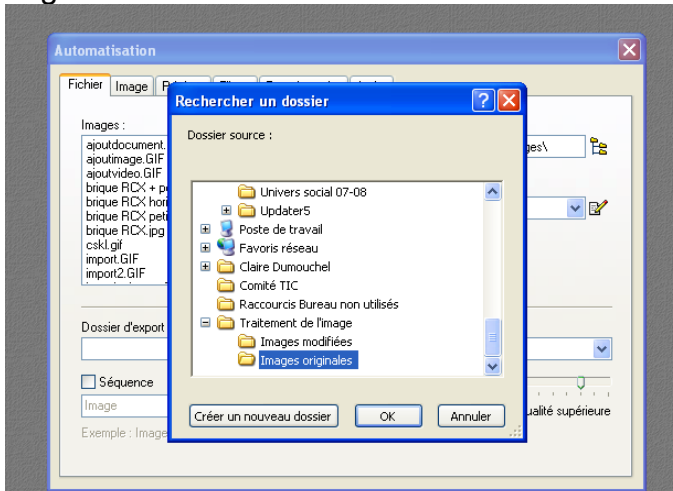
## Procédurier pour optimiser les fichiers images grâce à Photofiltre



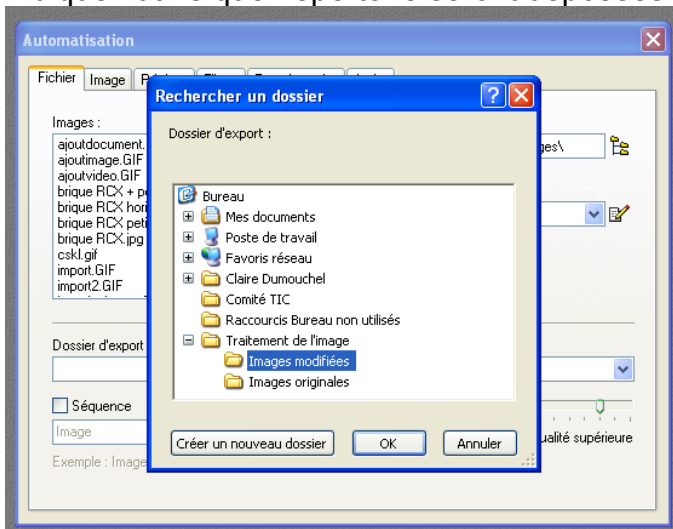
1. Sélectionner l'option « Automatisation » du menu Outils.



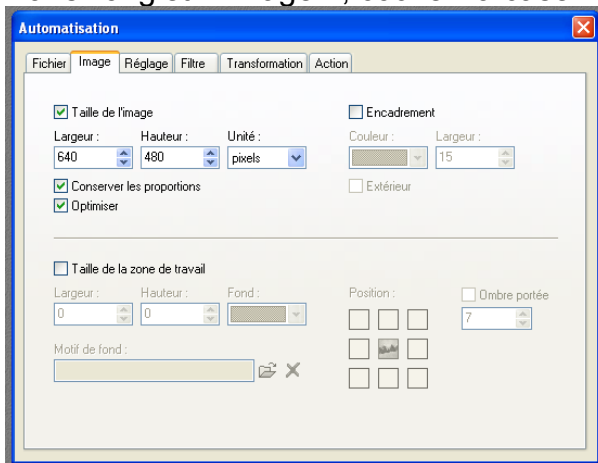
2. Dans la boîte de dialogue, indiquez dans quel répertoire se situent les images originales.



3. Indiquez dans quel répertoire seront déposées les images modifiées.

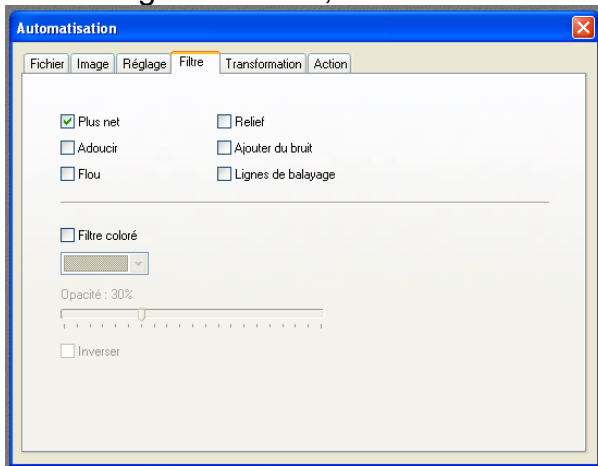


4. Dans l'onglet « Image », cochez la case « Taille de l'image ».

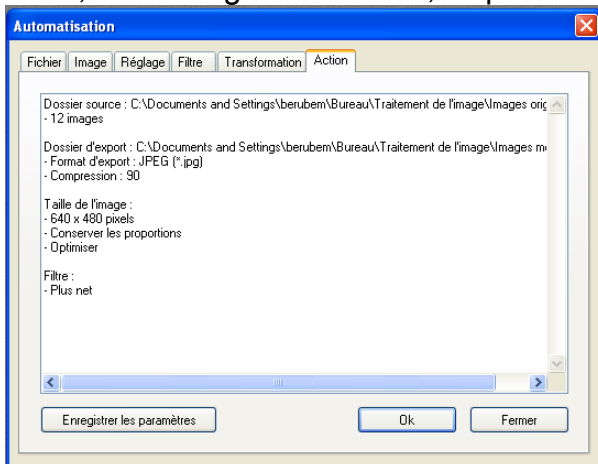


Vous pouvez modifier la dimension des images. Par contre, assurez-vous que la case « Conserv. les proportions » soit cochée.

5. Dans l'onglet « Filtre », cochez la case « Plus net ».



6. Enfin, dans l'onglet « Action », cliquez sur le bouton « Ok »



7. Si tout fonctionne bien, vous devriez voir défiler les photographies à l'écran. En principe, elles devraient se retrouver dans le répertoire où vous avez indiqué au logiciel Photofiltre de les déposer.