

Effectuer une recherche sur Internet et conserver les pages d'intérêt en mémoire

Nom de l'élève \_\_\_\_\_

Sujet de la recherche : \_\_\_\_\_

Mots clés de recherche : \_\_\_\_\_  
\_\_\_\_\_  
\_\_\_\_\_  
\_\_\_\_\_  
\_\_\_\_\_

---

---

---

---

---

---

---

---

---

---

---

---

---

---

---

---

---

---

---

---

---

---

---

---


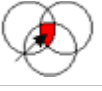

# Je comprends les opérateurs logiques

## en cherchant avec des moteurs sur le Web

**Des internautes qui cherchent, on en trouve. Des internautes qui trouvent, on en cherche !**

« Une équation de recherche simple,  
correctement formulée avec des opérateurs logiques,  
permet de repêcher plus rapidement  
des documents pertinents sur le Web »

### Opérateurs logiques... Recherche en mode simple sur le Web <sup>1</sup>

Opérateur logique	Explication	Équivalent booléen
+	<ul style="list-style-type: none"> <li>● <b>Par défaut</b>, la plupart des moteurs sur le Web trouvent des pages contenant tous les mots inscrits dans la case de recherche.</li> <li>● ( + ) signifie <b>ET</b> : le moteur repêche des documents contenant tous les termes de la requête. Ex. : <b>+asthme +causes</b></li> <li>● Il y a <b>aura moins de documents repêchés</b>, car il faut que chaque document contienne <b>absolument</b> les deux termes de la recherche.</li> </ul>	
	<ul style="list-style-type: none"> <li>● Autre exemple encore plus limitatif : <b>+asthme +causes +aliments</b> Chaque document doit contenir les trois termes.</li> </ul>	
-	<ul style="list-style-type: none"> <li>● ( - ) signifie <b>SAUF</b> : le moteur exclut le terme. Ex. : <b>+gâteau -chocolat</b> Le moteur trouvera des pages contenant <i>gâteau</i>, mais pas celles avec le terme <i>chocolat</i>.</li> </ul>	
" "	<ul style="list-style-type: none"> <li>● Les expressions sont placées entre guillemets anglais. Ex. : <b>"gaz à effet de serre"</b>. Le moteur trouve uniquement des pages Web contenant ces mots les uns à côté des autres, dans l'ordre.</li> <li>● Très utile pour chercher le titre d'un film, un lieu géographique, le nom d'une entreprise, etc.</li> </ul>	

<sup>1</sup> Information issue du site de l'université de Montréal : Chercher pour trouver – l'espace des élèves

## ***Effectuez votre recherche***

## ***Créez des signets***

Lorsque vous trouvez un site intéressant, vous le placez dans le dossier « favoris » de votre navigateur Internet en procédant de la manière suivante :

Cliquez l'option « ***ajouter aux Favoris*** » du menu « ***Favoris*** »

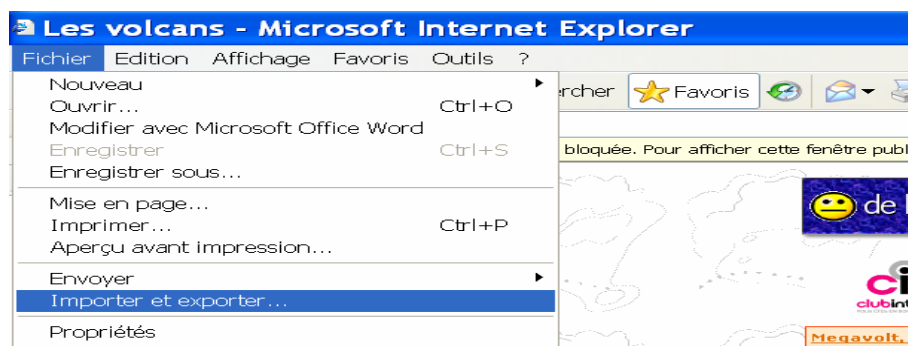


Vous pouvez ensuite choisir de placer les favoris dans un nouveau dossier que vous aurez pris soin de créer en lui donnant un nom évocateur du sujet de votre recherche. Cliquez ensuite sur Ok.

Effectuez la même opération pour chacun des sites d'intérêt que vous trouverez.

***ATTENTION !*** Lorsque vous fermerez l'ordinateur, vous perdrez toutes ces précieuses adresses à moins d'avoir effectué l'opération suivante :

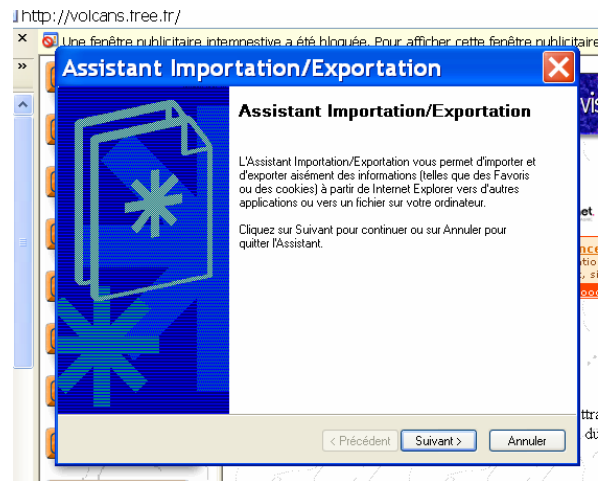
Dans votre navigateur Internet, sélectionner l'option « ***Importer et Exporter*** » du menu « ***Fichier*** »



puis,

suivez les instructions :

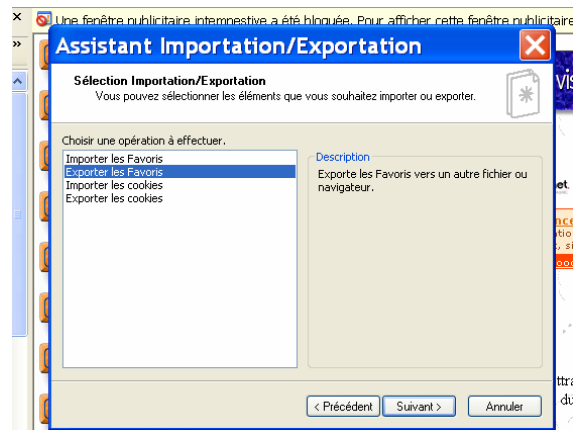
Cliquez sur le bouton *suivant* :



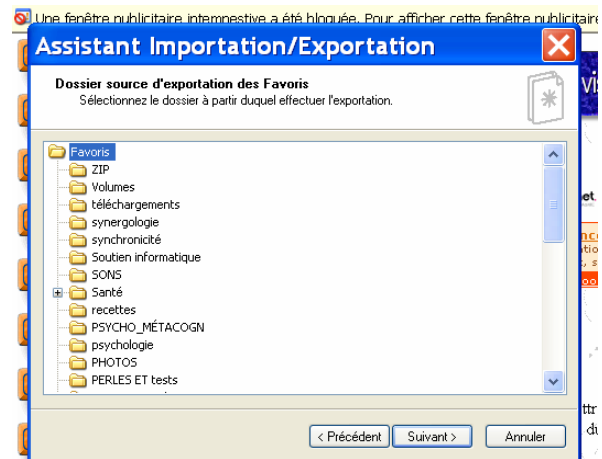
Sélectionnez ensuite :

*Exportez les favoris*

puis, cliquez sur le bouton « *suivant* »



À la fenêtre suivante vous confirmez le dossier source de l'exportation des favoris, cliquez sur le bouton « *Suivant* » qui vous mènera à la fenêtre où vous devrez faire le choix de l'emplacement où vous désirez enregistrer vos favoris.



Soyez attentif à l'exécution de cette étape car elle vous permet de choisir l'endroit où vous désirez exporter votre liste de favoris.

Cliquez sur le bouton « *parcourir* » afin d'indiquer à quel endroit vous désirez exporter les signets (bookmark), sélectionnez le lecteur ou l'emplacement approprié puis, cliquez sur le bouton « *enregistrer* ».

Vous serez ensuite ramené automatiquement à la fenêtre vue précédemment et sur laquelle vous devrez cliquer sur le bouton « *Suivant* » afin de confirmer l'opération.

N'oubliez pas d'appuyer sur le bouton « *Terminer* » afin de confirmer l'opération d'exportation et la réussite de votre exportation.

Pour pouvoir consulter vos signets ainsi sauvegardés, il suffit de récupérer le fichier nommé **Bookmark**, l'ouvrir et cliquer sur les divers liens.

Bonne recherche !

